

RISONIC *compact*

Le misure di portata non invasive non sono mai state così facili da installare

Vantaggi

- Maggiore/Alta precisione e affidabilità
- Rendimento dell'investimento / ROI rapido
- Interfaccia web intuitiva e funzioni diagnostiche avanzate
- Procedura di installazione estremamente semplice
- Misuratore di portata facile da installare fino a 2 condotte
- Adatto per un'ampia gamma di materiali delle condotte
- Misurazioni temporanee e permanenti
- Coperture per sensori a tenuta e anticorrosive
- Vari protocolli di comunicazione
- Perfetta integrazione in tutti i processi dell'impianto
- Accesso remoto – controllo e monitoraggio
- Compatibile con Rittmeyer IoT platform RITUN RITUNE®

La massima efficienza: minore investimento, maggiore precisione e affidabilità

Un secolo di esperienza concentrato in uno strumento di misura della portata per garantire l'uso efficiente dell'acqua – La fonte di tutta la vita.

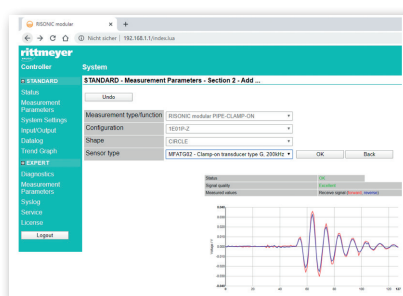
I sistemi di misura Clamp-on di ultima generazione garantiscono una maggior accuratezza, affidabilità ad un costo inferiore per soddisfare le esigenze dei clienti del settore dell'approvvigionamento idrico ed energetico.

RISONIC *compact* è progettato per soddisfare i più alti standard di qualità degli utenti. Rittmeyer AG si impegna come sempre per una qualità senza compromessi, creando soluzioni di facile installazione e di rapida messa in servizio, che consentono l'implementazione della misura senza interruzioni dei processi dell'impianto.

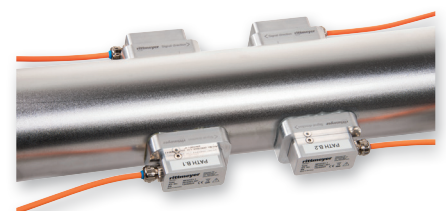


L'installazione di sensori Clamp-on non è mai stata così facile. Le modalità di montaggio con telai magnetici consentono un fissaggio temporaneo o permanente (mediante l'uso di adesivo o di cinghie in acciaio inossidabile). Le coperture per sensori a tenuta sono disponibili anche per ambienti ostili.

Il principio di misurazione si basa sul collaudato e altamente accurato metodo ad ultrasuoni secondo i tempi di transito. In questo modo il sistema misura le velocità lungo le traiettorie e ne determina la portata e il volume in modo bidirezionale.

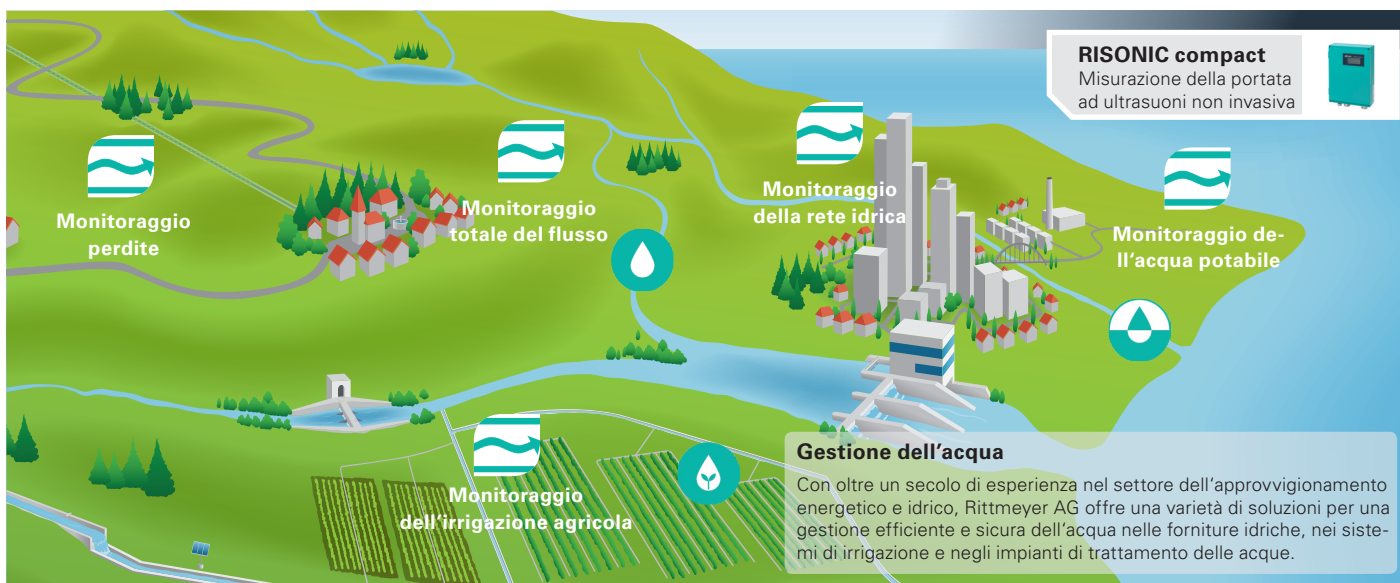


Interfaccia Web e diagnostica avanzata



RISONIC compact

MAI PIÙ DUBBI sulle misurazioni di portata non invasive



I sistemi di misurazione Clamp-on con metodo ad ultrasuoni sono diventati fondamentali per il settore idrico. La linea di prodotto Clamp-on di Rittmeyer AG offre misure accurate ed affidabili con procedure semplici di installazione e di messa in servizio.

Il RISONIC *compact* è dotato di un'interfaccia web integrata (identica a quella del RISONIC *modular*), che consente una rapida configurazione basata su procedure guidate, anche tramite la rete WIFI.

Le funzioni di diagnostica avanzate supportano gli utenti e forniscono indicazioni per la configurazione di una misurazione della portata con il miglior risultato possibile.

La praticità dei prodotti non è tutto. Il rendimento degli investimenti è di grande importanza. La custodia protettiva e le coperture dei sensori a tenuta garantiscono un'elevata resistenza anche in ambienti sfavorevoli.

Specifiche

Dimensioni condotta	0.08 m ... 3 m
Spessore della condotta	1 mm ... 60 mm
Precisione	Fino a +/- 1%
Compensazione della temperatura	Integrata o con sensore PT100 esterno opzionale
Velocità di flusso	± 0 ... 20 m/s - bidirezionale
Canali di misurazione	1 o 2
Misurazioni / dispositivo	Fino a 2
Vettore	Acqua grezza / potabile
Materiale della condotta	Supporta vari materiali
Grado di protezione	Custodia IP66 (IP68 opzionale) Sensore IP65 / IP68 con coperture protettive
Interfacce e protocolli di comunicazione	Porta Ethernet 10/100BaseT, WIFI 802.11a/b/g/n/ac, 3G/4G/5G opzione modem cellulare, USB host interface, Modbus RTU+TCP, IEC 60870-5-104, PROFINET / PROFIBUS, HART®, M-Bus, CAN, BACnet
Datalogger	8 GBytes
Interfacce separate	1x uscita analogica 0...20 mA, 4x uscite digitali (contatti di commutazione/relè a stato solido)
Alimentazione	19.2 ... 60 VDC e 90 ... 264 VAC
Certificati	CE, RoHS, REACH, WEEE