

RISONIC *compact*

Nicht-invasive Durchflussmessungen waren noch nie so einfach

Ihre Vorteile

- Schnelle Rendite auf Ihre Investitionen / ROI
- Benutzerfreundliche Bedienoberfläche & erweiterte Diagnosefunktionen
- Einfache Installation & keine Betriebsunterbrechung
- System für bis zu 2 individuelle Messungen
- Anwendbar auf viele verschiedene Rohrmaterialien
- Modernste Kommunikationsprotokolle & Schnittstellen
- Nahtlose Integration in Prozessleitsteuerungen
- Fernzugriff – Steuerung & Überwachung

Überragende Genauigkeit, Zuverlässigkeit und kosteneffizient

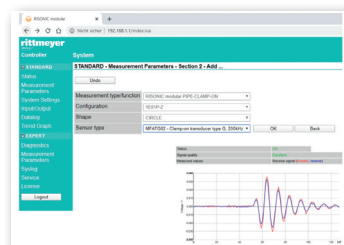
Ein Jahrhundert Erfahrung vereint in einem Durchflussmessgerät, das den sparsamen Umgang mit Frisch- und Trinkwasser gewährleistet – die Quelle allen Lebens. Die neueste Rittmeyer Technologie in der eingriffsfreien Durchflussmessung ist jetzt genauer, zuverlässiger und kosteneffizienter, um den verschiedenen Bedürfnissen der Kunden in der Wasser- und Energieversorgung gerecht zu werden.

Das RISONIC *compact* wurde entwickelt, um die höchsten Erwartungen der Anwender zu erfüllen. Die Rittmeyer AG setzt auf kompromisslose Produktqualität mit einfacher Installation und Inbetriebnahme, die eine nahtlose Implementierung von Durchflussmessgeräten im gesamten Prozessleitsystem ermöglicht.

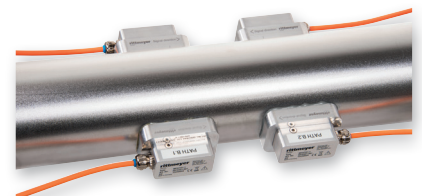


Die Installation von clamp-on-Sensoren war noch nie einfacher. Das Montagekonzept mit Magnetrahmen ermöglicht entweder eine temporäre oder permanente Installation mittels Edelstahlbändern oder Klebstoff. Für Anwendungen, wo ein höherer IP Schutzgrad erforderlich ist, sind wasserdichte Sensorabdeckungen erhältlich.

Das Messprinzip basiert auf dem bewährten und hochgenauen Ultraschall-Laufzeitverfahren. Dabei misst das System die Fließgeschwindigkeit des Mediums (bi-direktional in beide Fließrichtungen) und berechnet daraus die Durchflussrate und das Volumen.

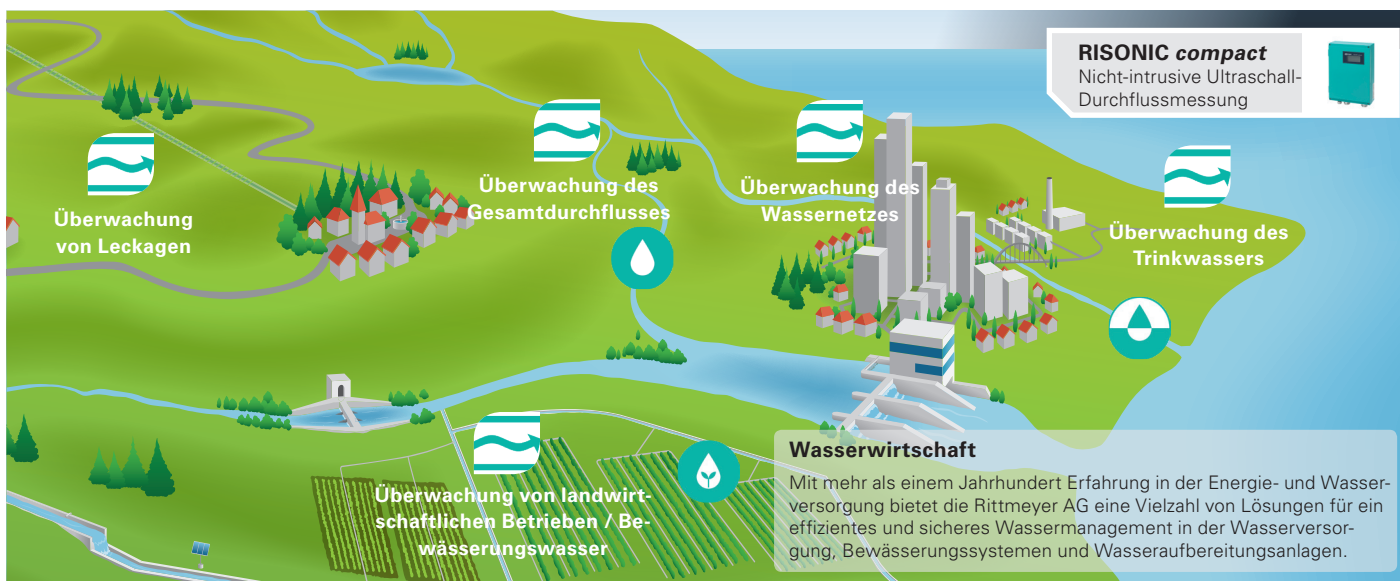


Webinterface & erweiterte Diagnosefunktionen



RISONIC compact

RISONIC compact – nicht-invasive Durchflussmessung



Nicht-intrusive Ultraschall-Laufzeit-Durchflussmesssysteme haben sich in der Wasserindustrie durchgesetzt. Die clamp-on-Produktreihe von Rittmeyer AG bietet genaue und zuverlässige Messungen mit einem einfachen Verfahren. Sowohl für die Installation als auch für die Inbetriebnahme ist keine Betriebsunterbrechung nötig.

Das RISONIC compact verfügt über eine Web-Oberfläche (bekannt von RISONIC modular), die eine schnelle assistentengestützte Konfiguration u.a. über das WIFI-Netzwerk ermöglicht. Erweiterte Diagnosefunktionen unterstützen den Anwender bei der Inbetriebnahme der Durchflussmessung für ein bestmögliches Messergebnis.

Zudem ist eine nahtlose Integration ins Prozessleitsystem gewährleistet und die Messung ist kompatibel mit der Rittmeyer IoT-Plattform RITUNE®.

Spezifikationen

| | |
|---|--|
| Rohrgröße | 0.08 m ... 3 m |
| Wanddicke des Rohres | 1 mm ... 60 mm |
| Genauigkeit | Bis zu +/- 1% |
| Temperaturkompensation | Eingebaut oder mit externem PT100-Sensor (optional) |
| Strömungsgeschwindigkeit | ± 0 ... 20 m/s - bidirektional |
| Messkanäle | 1 oder 2 |
| Messungen / Gerät | Bis zu 2 |
| Medien | Roh-/Trinkwasser |
| Werkstoff des Rohres | Unterstützt verschiedene Materialien |
| Schutzgrad | Gehäuse IP66 (IP68 optional) Sensoren IP65 / IP68 mit Schutzabdeckungen |
| Kommunikationsschnittstellen und Protokolle | Ethernet-Anschluss 10/100BaseT, WIFI 802.11a/b/g/n/ac, 3G/4G/5G-Zellulardatenmodem-Option, USB-Host-Schnittstelle, Modbus RTU+TCP, IEC 60870-5-104, PROFINET / PROFIBUS, HART®, M-Bus, CAN, BACnet |
| Datenschreiber | 8 GBytes |
| Diskrete Schnittstellen | 1x Analogausgang 0...20 mA, 4x Digitalausgänge (Umschaltkontakte/Festkörperrelais) |
| Stromversorgung | 19.2 ... 60 VDC und 90 ... 264 VAC |
| Zertifizierungen | CE, RoHS, REACH, WEEE |