

MISURATORE DI PORTATA CLAMP-ON

Per forniture idriche e idroelettriche

Compatto – Pratico – Conveniente

Punti di forza

- Sistema di rilevamento delle perdite preimpostato
- Monitoraggio della sedimentazione

Vantaggi

- Installazione temporanea o permanente
- Facilità d'installazione
- Alta riproducibilità dei valori misurati
- Multi-sezione (fino a 4 condotte per ogni Ripress Controller)

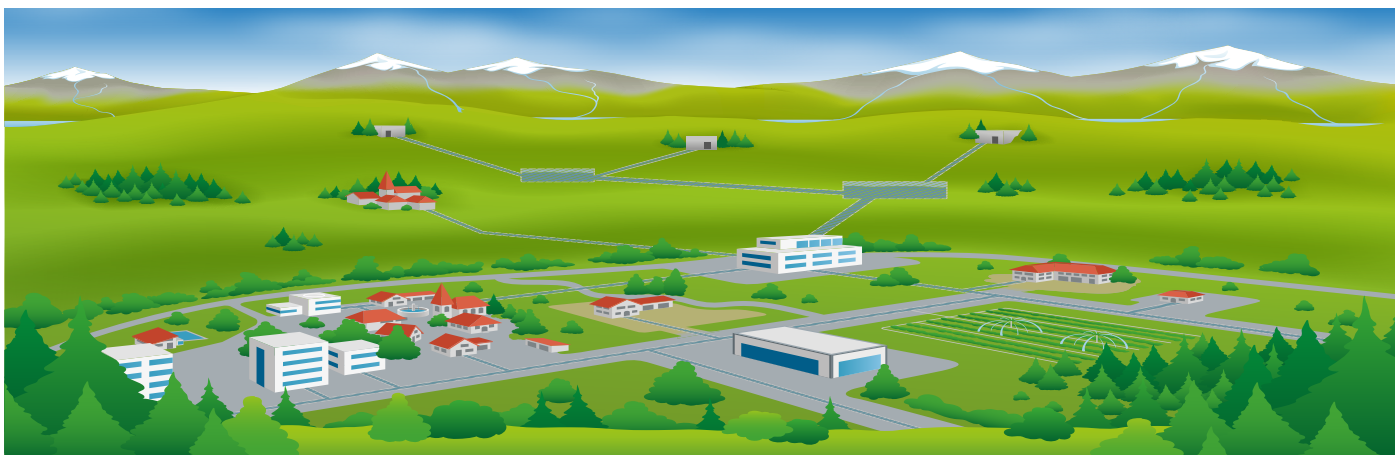
Descrizione

Il sistema RISONIC clamp-on si basa sulla medesima configurazione e sullo stesso principio operativo delle altre applicazioni RISONIC.

I sensori clamp-on sono concepiti per misure di portata non invasive, ad esempio quando un tubo non può essere vuotato o non è possibile praticare alcun foro per l'installazione permanente. I sensori clamp-on misurano la portata attraverso la parete della condotta garantendo alti livelli di precisione e riproducibilità. Inoltre, l'installazione è estremamente veloce e facile, che si tratti di un utilizzo temporaneo o permanente.

Più di 100 soluzioni RISONIC clamp-on sono già in uso in tutto il mondo. I sensori del sistema RISONIC clamp-on vantano una cornice magnetica che agevola ulteriormente la messa in servizio.

MISURATORE DI PORTATA CLAMP-ON



CARATTERISTICHE E VANTAGGI

- Misuratore di portata ultrasonico non invasivo: non richiede forature né l'interruzione del servizio
- Installazione facilitata dai sensori con cornice magnetica, dal fissaggio con adesivo o tramite cinghie
- Multi-sezione: 1 Controller RISONIC clamp-on può controllare fino a 4 diversi tubi e diametri
- Ottimo rapporto qualità/prezzo: misurazioni estremamente accurate con 1 o 2 traiettorie di misura (misurazioni multi-traiettoria supportate)
- Include un sistema di rilevamento delle perdite preimpostato e altre applicazioni quali la portata totale, il monitoraggio della sedimentazione e calcoli matematici avanzati
- Misura della portata bidirezionale (centrali idroelettriche con impianti ad accumulazione)
- Configurazione semplice tramite interfaccia di comunicazione web (TCP/IP)
- Diagnosi da remoto
- Comunicazione IEC 60870-5-104 e Modbus RTU/TCP
- Valigetta di misurazione portatile con possibilità di alimentazione a batteria



| | | |
|---------------------------------------|---|----------------|
| Trasduttori clamp-on | 200 kHz IP65 per tubi di dimensioni | 3 m – 6 m |
| | 500 kHz IP65 per tubi di dimensioni | 0.6 m – 3 m |
| | 1 MHz IP65 per tubi di dimensioni | 0.08 m – 0.6 m |
| Portata idrica (max.) | ± 0 ... 20 m/s Misura della portata bidirezionale | |
| Precisione | 1% della portata misurata (a seconda delle condizioni idrauliche) | |
| Diametro del tubo | 0.08 m ... 6.0m | |
| Spessore della parete del tubo | 1 mm ... 60 mm | |
| Materiale del tubo | Metalli vari e altri materiali | |
| Traiettorie di misura | 1 o 2 traiettorie per sezione (su richiesta più di 2) | |