

# MESURE DE DÉBIT CLAMP-ON

Pour l'hydroélectricité et l'approvisionnement en eau

Compact – simple – un investissement durable

## Fonctions additionnelles

- Système de détection de fuite préconfiguré
- Surveillance de la sédimentation

## Avantages

- Installation permanente ou temporaire
- Facile à installer
- Haute répétabilité des mesures
- Multicordes (jusqu'à 4 conduites avec un seul contrôleur)

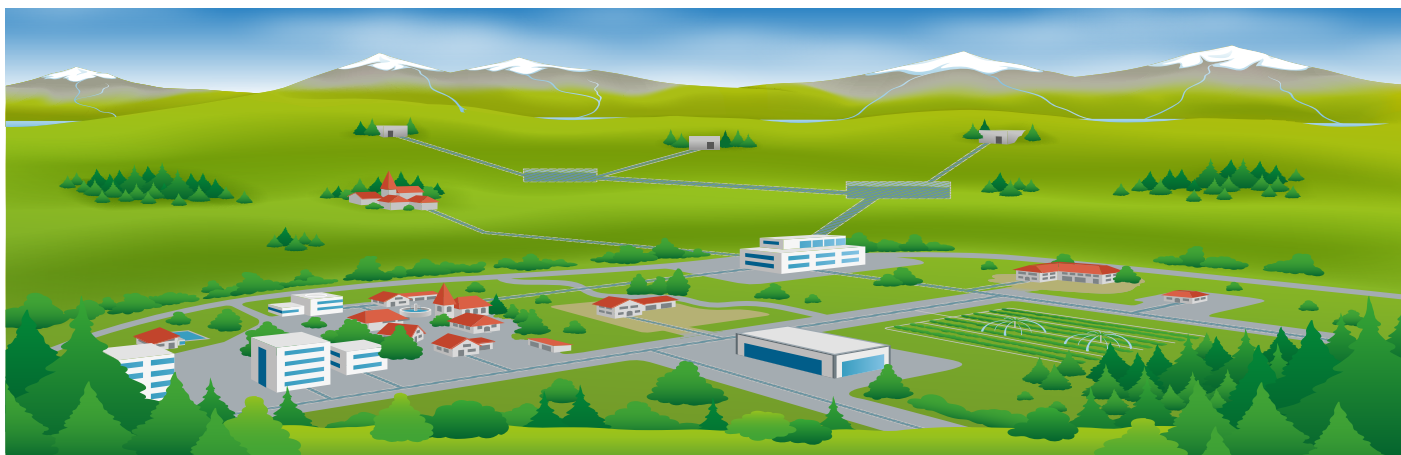
## Description

Le système RISONIC clamp-on s'appuie sur la même architecture et le même mode opératoire que toutes les autres applications RISONIC.

Les capteurs clamp-on ont été conçus pour une mesure non intrusive de débit et ils permettent de réaliser des mesures dans les situations critiques: impossibilité de vider ou de percer les conduites pour une installation permanente. Les capteurs clamp-on réalisent des mesures de haute précision, répétables, au travers de la paroi. De plus, ils s'installent très vite et simplement pour une mesure temporaire ou permanente.

Plusieurs centaines de solutions clamp-on RISONIC sont déjà en service dans le monde. Le système RISONIC clamp-on se compose d'un support magnétique pour accueillir les capteurs, ce qui simplifie nettement la mise en service.

# MESURE DE DÉBIT CLAMP-ON



## FONCTIONS ET AVANTAGES

- Mesure de débit ultrason non-intrusive – sans perçage de la conduite ni coupure du fonctionnement
- Installation simple grâce aux supports magnétiques des capteurs, montage adhésif ou par bride
- Section multi-conduite – un contrôleur RISONIC contrôle jusqu'à 4 conduites de diamètres identiques ou différents
- Rapport qualité / prix – haute précision de mesure avec 1 ou 2 cordes de mesure (mesure multi-cordes compatible)
- Système de détection des fuites préconfiguré ainsi que d'autres applications comme la surveillance de l'écoulement total, la sédimentation et les calculs mathématiques avancés inclus
- Mesure de l'écoulement bidirectionnel (station de pompage des centrales hydroélectriques)
- Configuration simple via l'interface Web (TCP/IP)
- Diagnostic à distance
- Communication CEI 60870-5-104 et MODBUS RTU/TCP
- Malette de mesure avec alimentation par batterie possible



<b>Capteurs clamp-on</b>	200 kHz IP65 pour des conduites de 3 m – 6 m 500 kHz IP65 pour des conduites de 0.6 m – 3 m 1 MHz IP65 pour des conduites de 0.08 m – 0.6 m
<b>Débit (max.)</b>	± 0 ... 20 m/s mesure bidirectionnelle de l'écoulement
<b>Précision</b>	1% de la mesure de l'écoulement (en fonction de la situation hydraulique)
<b>Diamètre de la conduite</b>	0.08 m ... 6.0m
<b>Épaisseur de la paroi</b>	1 mm ... 60 mm
<b>Matériau de la conduite</b>	Différents métaux et autres matériaux
<b>Cordes de mesure</b>	1 ou 2 cordes par section, plus sur demande